



*DESEMPLEO Y PARO REGISTRADO*

ANÁLISIS Y PLANIFICACIÓN

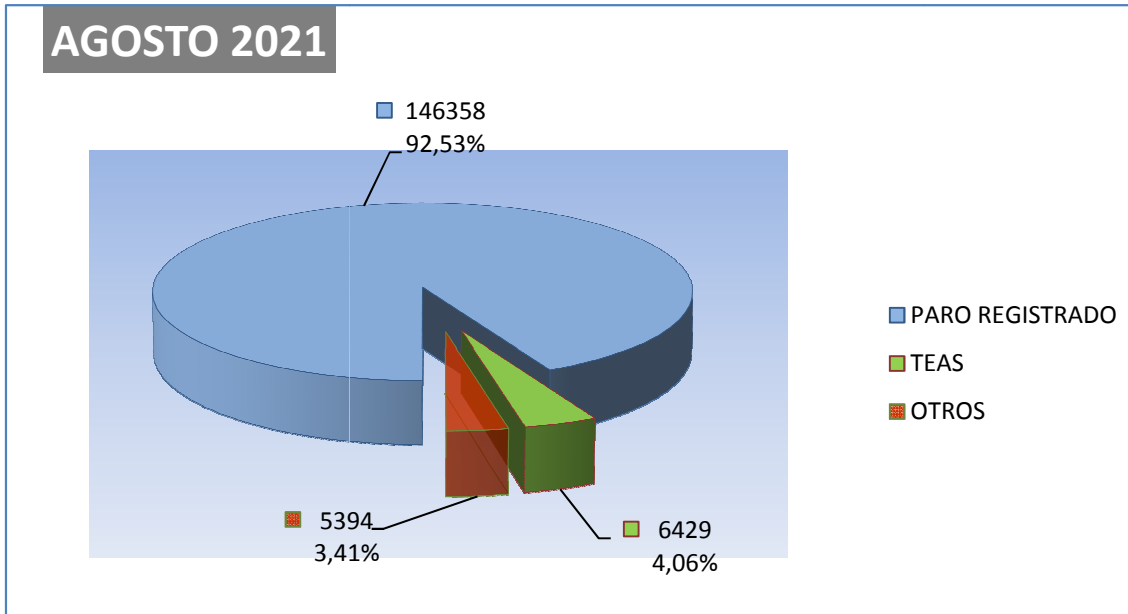
**DOSSIER SOBRE LA EVOLUCIÓN  
EN LA PROVINCIA  
DE CÁDIZ**

# ÍNDICE

1.- DESEMPLEO.....	3
1.2.- DISTRIBUCIÓN DE DESEMPLEADOS EN LA PROVINCIA DE CÁDIZ .....	3
2.- PARO REGISTRADO.....	4
2.1.- EVOLUCIÓN DEL PARO REGISTRADO EN LA PROVINCIA DE CÁDIZ .....	4
2.2.- PARO REGISTRADO POR SEXO Y EDAD EN LA PROVINCIA DE CÁDIZ .....	5
2.3.- PARO REGISTRADO POR SECTORES EN LA PROVINCIA DE CÁDIZ.....	5
3.- ANEXOS DATOS MUNICIPALES PARO REGISTRADO.....	6

## 1.- DESEMPLEO.

### 1.2.- DISTRIBUCIÓN DE DESEMPLEADOS EN LA PROVINCIA DE CÁDIZ



El número de personas **demandantes de empleo** registradas en las Oficinas de los Servicios Públicos de Empleo de la provincia de Cádiz a la finalización del mes de **agosto de 2021** asciende a un total de 198.119 lo que supone 18.481 personas menos que el mes anterior.

De las 198.119 personas demandantes de empleo, 151.570 se corresponden con demandantes no ocupados, de los cuales:

- ✓ 140.339 son personas paradas registradas.
- ✓ 6.471 son TEAS – Trabajadores Eventuales Agrarios Subsidiados
- ✓ y perteneciendo a OTROS colectivos especiales un total de 4.760 personas.

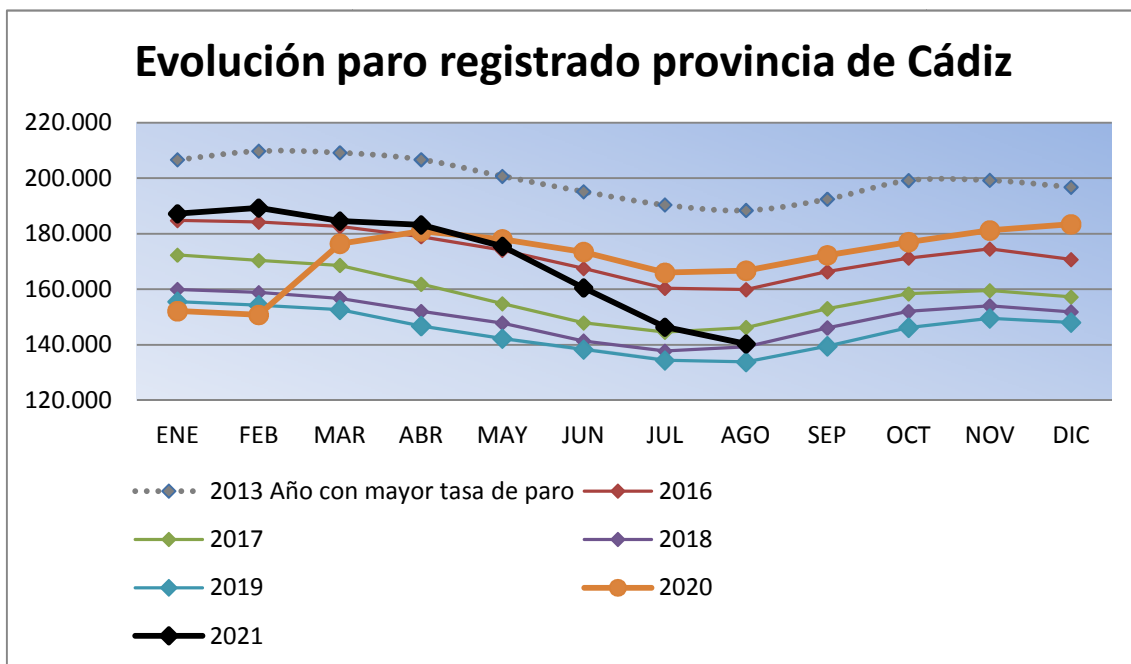
El Paro Registrado - que incluye a personas que tengan demandas pendientes de satisfacer el último día del mes en las Oficinas de Empleo correspondientes, exceptuando las que se encuentren en determinadas situaciones detalladas en la Orden Ministerial de marzo de 1985, (colectivos TEAS y Otros citados anteriormente)- es el principal indicador que se publica mensualmente y es el que recibe gran atención por parte de los medios de comunicación y opinión pública en general, motivo por el cual pasamos en el apartado siguiente a desglosar sus datos provinciales.

## 2.- PARO REGISTRADO

### 2.1.- EVOLUCIÓN DEL PARO REGISTRADO EN LA PROVINCIA DE CÁDIZ

El número de personas **desempleadas** registradas en las Oficinas de los Servicios Públicos de Empleo de la provincia de Cádiz a la finalización del mes de **agosto de 2021** asciende a un total de **140.339** lo que supone **6.019** personas **menos** que el mes anterior; significando en valores relativos una **disminución** del paro de **- 4.41 %**.

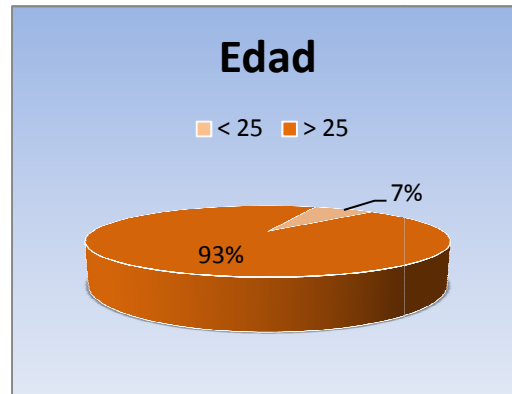
Por otra parte respecto a **agosto** de **2020**, el paro **ha disminuido** en **26.350** personas **(- 15.81%)**.



Como puede observarse hasta la aparición en marzo de 2020 de La pandemia provocada por el COVID-19, la evolución de los índices de paro registrado en los últimos años respondía a las siguientes características:

- Descenso sucesivo año tras año en los niveles de paro en la provincia.
- Marcado carácter estacional en los índices de paro.

## 2.2.- PARO REGISTRADO POR SEXO Y EDAD EN LA PROVINCIA DE CÁDIZ

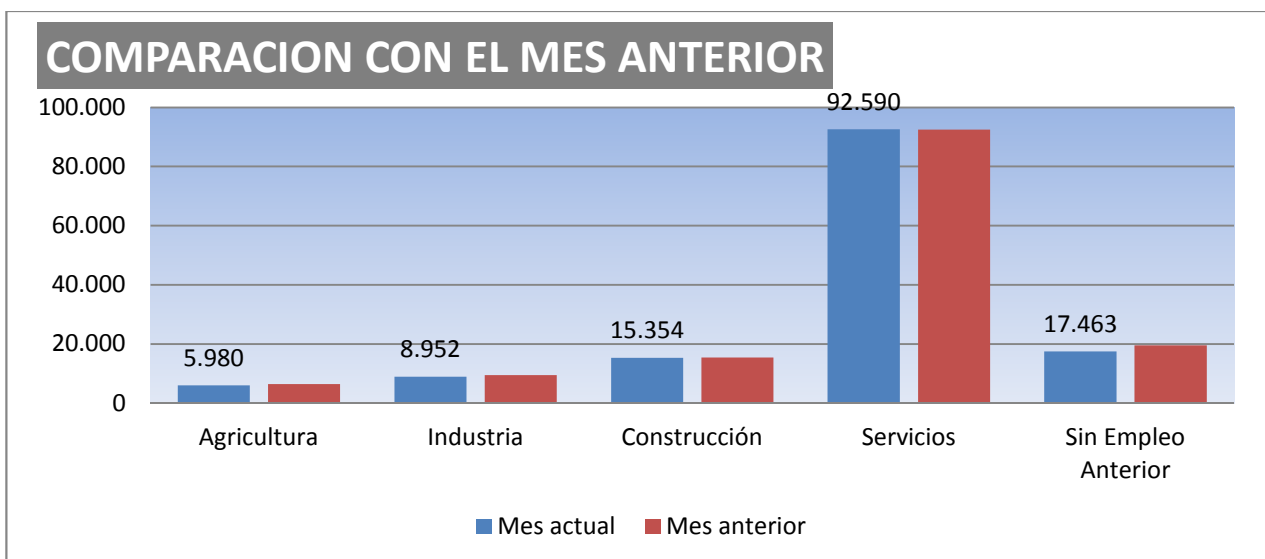


En agosto de 2021 el desempleo masculino se sitúa en 55.840 personas, disminuyendo respecto al mes anterior en 2.733 demandantes, un (-4.67%). En relación al desempleo femenino, el paro registrado se cifra en 84.499, disminuyendo en 3.286 personas (-3.74 %).

Por su parte el desempleo de los jóvenes menores de 25 años se sitúa en 9.877, bajando en agosto en 1.278 personas (-11.46%) respecto al mes anterior, mientras el paro de 25 y más años disminuye en 4.741 (-3.51%), hasta alcanzar los 130.462 parados registrados.

## 2.3.- PARO REGISTRADO POR SECTORES EN LA PROVINCIA DE CÁDIZ

Por sectores económicos, el paro registrado presenta las siguientes variaciones respecto a julio de 2021: En Agricultura disminuye en 436 personas (-6.80%), en Industria baja en 483 (-5.12 %), en Construcción disminuye en 74 (-0.48 %); en Servicios baja en 2.939 (-3.08 %). Por último, el colectivo Sin Empleo Anterior disminuye en 2.087 personas (-10.68 %)



### 3.- ANEXOS DATOS MUNICIPALES PARO REGISTRADO

PARO REGISTRADO	COMPAR.MENSUA	JUL21-AGO21	SISPE	
	JULIO	AGOSTO	VARIAC.ABSOLUT.	VARIAC.RELATIV.
ALCALA GAZUL	730	710	-20	-2,74
ALCALA VAL	406	386	-20	-4,93
ALGAR	150	135	-15	-10,00
ALGECIRAS	14.945	14.178	-767	-5,13
ALGODONALES	518	475	-43	-8,30
ARCOS	4.703	4.485	-218	-4,64
BARBATE	2.929	2.821	-108	-3,69
BARRIOS (LOS)	2.625	2.529	-96	-3,66
BENALUP	899	897	-2	-0,22
BENAOCAZ	79	67	-12	-15,19
BORNOS	754	742	-12	-1,59
BOSQUE (EL)	218	210	-8	-3,67
CADIZ	12.123	11.505	-618	-5,10
CASTELLAR	336	326	-10	-2,98
CONIL	1.859	1.876	17	0,91
CHICLANA	9.899	9.503	-396	-4,00
CHIPIONA	2.046	1.994	-52	-2,54
ESPERA	375	356	-19	-5,07
GASTOR (EL)	155	156	1	0,65
GRAZALEMA	204	200	-4	-1,96
JEREZ	27.726	26.719	-1.007	-3,63
JIMENA	788	733	-55	-6,98
LA LINEA	9.370	8.767	-603	-6,44
MEDINA	1.524	1.504	-20	-1,31
OLVERA	544	600	56	10,29
PATERNA	803	796	-7	-0,87
PRADO DEL R.	848	799	-49	-5,78
PTO.STA.MARIA	9.596	9.268	-328	-3,42
PTO.REAL	4.998	4.709	-289	-5,78
PTO.SERRANO	530	534	4	0,75
ROTA	2.537	2.447	-90	-3,55
SAN FERNANDO	10.894	10.401	-493	-4,53
SANLUCAR	8.379	8.080	-299	-3,57
S.JOSE VALLE	540	527	-13	-2,41
S.M. TESORILLO	255	252	-3	-1,18
SAN ROQUE	3.478	3.293	-185	-5,32
SETENIL	236	211	-25	-10,59
TARIFA	1.482	1.411	-71	-4,79
TORRE ALHAQ.	59	59	0	0,00
TREBUJENA	576	530	-46	-7,99
UBRIQUE	2.006	1.963	-43	-2,14
VEJER	1.525	1.469	-56	-3,67
VILLALUENGA	36	31	-5	-13,89
VILLAMARTIN	1.573	1.580	7	0,45
ZAHARA	102	105	3	2,94
<b>TOTAL</b>	<b>146.358</b>	<b>140.339</b>	<b>-6.019</b>	<b>-4,11</b>

PARO REGISTRADO POR MUNICIPIO POR SEXO Y EDAD												
AGOSTO/2021												
	HOMBRES				MUJERES				< 25	25 - 44	>= 45	TOTAL
	<25 AÑOS	25 - 44	>= 45 AÑOS	TOTAL	<25 AÑOS	25 - 44	>= 45 AÑOS	TOTAL	AÑOS	AÑOS	AÑOS	
ALCALA GLEZ.	35	99	131	265	35	194	216	445	70	293	347	710
ALCALA VAL	28	98	115	241	15	78	52	145	43	176	167	386
ALGAR	6	12	25	43	9	41	42	92	15	53	67	135
ALGECIRAS	545	2.203	2.795	5.543	587	3.841	4.207	8.635	1.132	6.044	7.002	14.178
ALGODONALES	33	54	111	198	32	128	117	277	65	182	228	475
ARCOS	149	594	872	1.615	184	1.239	1.447	2.870	333	1.833	2.319	4.485
BARBATE	90	447	585	1.122	87	669	943	1.699	177	1.116	1.528	2.821
BARRIOS (LOS)	77	363	449	889	96	722	822	1.640	173	1.085	1.271	2.529
BENALUP	47	124	165	336	41	200	320	561	88	324	485	897
BENAOCAZ	2	7	10	19	3	21	24	48	5	28	34	67
BORNOS	47	137	180	364	56	204	118	378	103	341	298	742
BOSQUE (EL)	9	23	54	86	8	53	63	124	17	76	117	210
CADIZ	314	1.882	2.676	4.872	307	2.711	3.615	6.633	621	4.593	6.291	11.505
CASTELLAR	15	37	64	116	13	95	102	210	28	132	166	326
CONIL	45	293	483	821	38	481	536	1.055	83	774	1.019	1.876
CHICLANA	306	1.439	2.027	3.772	312	2.406	3.013	5.731	618	3.845	5.040	9.503
CHIPIONA	62	370	453	885	61	483	565	1.109	123	853	1.018	1.994
ESPERA	24	60	108	192	27	90	47	164	51	150	155	356
GASTOR (EL)	5	28	58	91	10	32	23	65	15	60	81	156
GRAZALEMA	3	27	47	77	5	38	80	123	8	65	127	200
JEREZ	936	3.652	5.458	10.046	935	6.508	9.230	16.673	1.871	10.160	14.688	26.719
JIMENA	30	97	152	279	32	190	232	454	62	287	384	733
LA LINEA	362	1.434	1.960	3.756	404	2.176	2.431	5.011	766	3.610	4.391	8.767
MEDINA	49	198	307	554	52	439	459	950	101	637	766	1.504
OLVERA	32	98	176	306	27	145	122	294	59	243	298	600
PATERNA	34	124	150	308	27	230	231	488	61	354	381	796
PRADO DEL R.	28	118	202	348	17	172	262	451	45	290	464	799
PTO.STA.MARIA	232	1.346	1.956	3.534	247	2.300	3.187	5.734	479	3.646	5.143	9.268
PTO.REAL	171	775	1.011	1.957	130	1.177	1.445	2.752	301	1.952	2.456	4.709
PTO.SERRANO	63	121	125	309	50	110	65	225	113	231	190	534
ROTA	54	356	474	884	89	621	853	1.563	143	977	1.327	2.447
SAN FERNANDO	336	1.536	2.029	3.901	333	2.649	3.518	6.500	669	4.185	5.547	10.401
SANLUCAR	291	1.312	1.672	3.275	276	2.054	2.475	4.805	567	3.366	4.147	8.080
S.JOSE VALLE	20	81	118	219	35	145	128	308	55	226	246	527
S.M.TESORILLO	6	43	68	117	7	66	62	135	13	109	130	252
SAN ROQUE	134	540	672	1.346	122	899	926	1.947	256	1.439	1.598	3.293
SETENIL	11	37	65	113	8	56	34	98	19	93	99	211
TARIFA	44	211	289	544	42	327	498	867	86	538	787	1.411
TORRE ALHAQ.	1	16	14	31	6	15	7	28	7	31	21	59
TREBUJENA	36	115	136	287	28	126	89	243	64	241	225	530
UBRIQUE	52	241	461	754	48	412	749	1.209	100	653	1.210	1.963
VEJER	28	199	368	595	37	340	497	874	65	539	865	1.469
VILLALUENGA	2	3	5	10	1	9	11	21	3	12	16	31
VILLAMARTIN	96	276	386	758	98	392	332	822	194	668	718	1.580
ZAHARA	10	20	32	62	0	23	20	43	10	43	52	105
<b>TOTAL</b>	<b>4.900</b>	<b>21.246</b>	<b>29.694</b>	<b>55.840</b>	<b>4.977</b>	<b>35.307</b>	<b>44.215</b>	<b>84.499</b>	<b>9.877</b>	<b>56.553</b>	<b>73.909</b>	<b>140.339</b>

PARO REGISTRADO POR MUNICIPIOS Y POR SECTORES						AGOSTO/2021
	TOTAL	AGRICULTURA	INDUSTRIA	CONSTRUCCION	SERVICIOS	S.E.A.
ALCALA GAZUL	710	101	27	57	491	34
ALCALA VAL	386	83	6	71	209	17
ALGAR	135	14	10	9	93	9
ALGECIRAS	14.178	295	706	1.308	9.641	2.228
ALGODONALES	475	79	11	45	300	40
ARCOS	4.485	398	150	705	2.922	310
BARBATE	2.821	156	232	304	1.859	270
BARRIOS (LOS)	2.529	67	205	253	1.745	259
BENALUP	897	169	16	162	491	59
BENAOCAZ	67	0	6	2	52	7
BORNOS	742	132	26	101	443	40
BOSQUE (EL)	210	6	27	12	149	16
CADIZ	11.505	85	758	835	8.480	1.347
CASTELLAR	326	24	17	24	234	27
CONIL	1.876	65	49	289	1.308	165
CHICLANA	9.503	138	585	1.464	5.958	1.358
CHIPIONA	1.994	195	60	234	1.364	141
ESPERA	356	47	27	76	171	35
GASTOR (EL)	156	18	4	25	104	5
GRAZALEMA	200	8	11	13	160	8
JEREZ	26.719	1.131	1.401	2.690	18.042	3.455
JIMENA	733	117	34	64	466	52
LA LINEA	8.767	95	590	1.084	5.304	1.694
MEDINA	1.504	138	62	192	1.003	109
OLVERA	600	66	33	162	296	43
PATERNA	796	88	47	336	276	49
PRADO DEL R.	799	47	140	74	488	50
PTO.STA.MARIA	9.268	136	474	831	6.601	1.226
PTO.REAL	4.709	74	570	384	3.073	608
PTO.SERRANO	534	171	20	72	228	43
ROTA	2.447	43	358	179	1.630	237
SAN FERNANDO	10.401	95	619	898	7.185	1.604
SANLUCAR	8.080	1.034	382	969	4.722	973
S.JOSE VALLE	527	72	22	84	313	36
S.M.TESORILLO	252	27	5	30	172	18
SAN ROQUE	3.293	56	221	599	2.036	381
SETENIL	211	38	4	39	121	9
TARIFA	1.411	36	74	89	1.110	102
TORRE ALHAQ.	59	12	0	5	37	5
TREBUJENA	530	86	21	44	333	46
UBRIQUE	1.963	29	842	66	915	111
VEJER	1.469	75	33	212	1.039	110
VILLALUENGA	31	0	1	1	28	1
VILLAMARTIN	1.580	222	62	231	940	125
ZAHARA	105	12	4	30	58	1
<b>TOTAL</b>	<b>140.339</b>	<b>5.980</b>	<b>8.952</b>	<b>15.354</b>	<b>92.590</b>	<b>17.463</b>