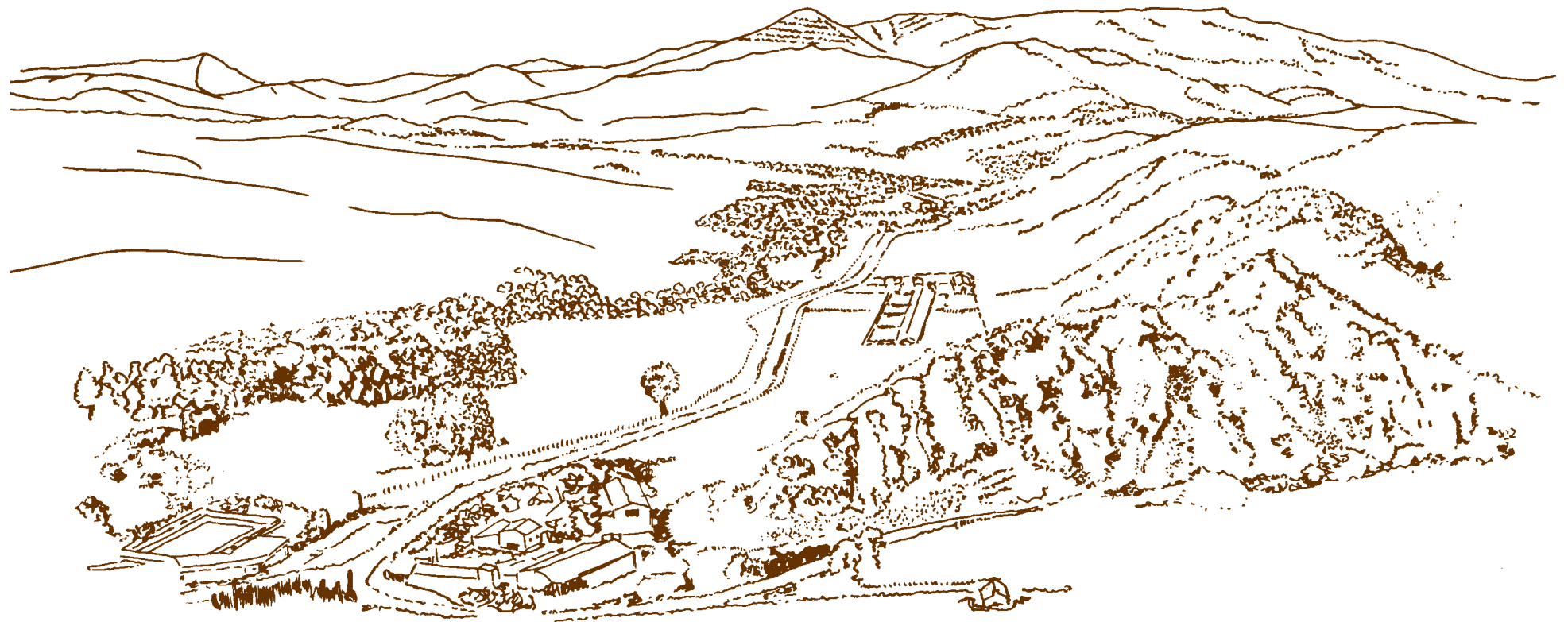


PARADA 5. MIRADOR DE LA CORACHA. ALCALÁ DE LOS GAZULES





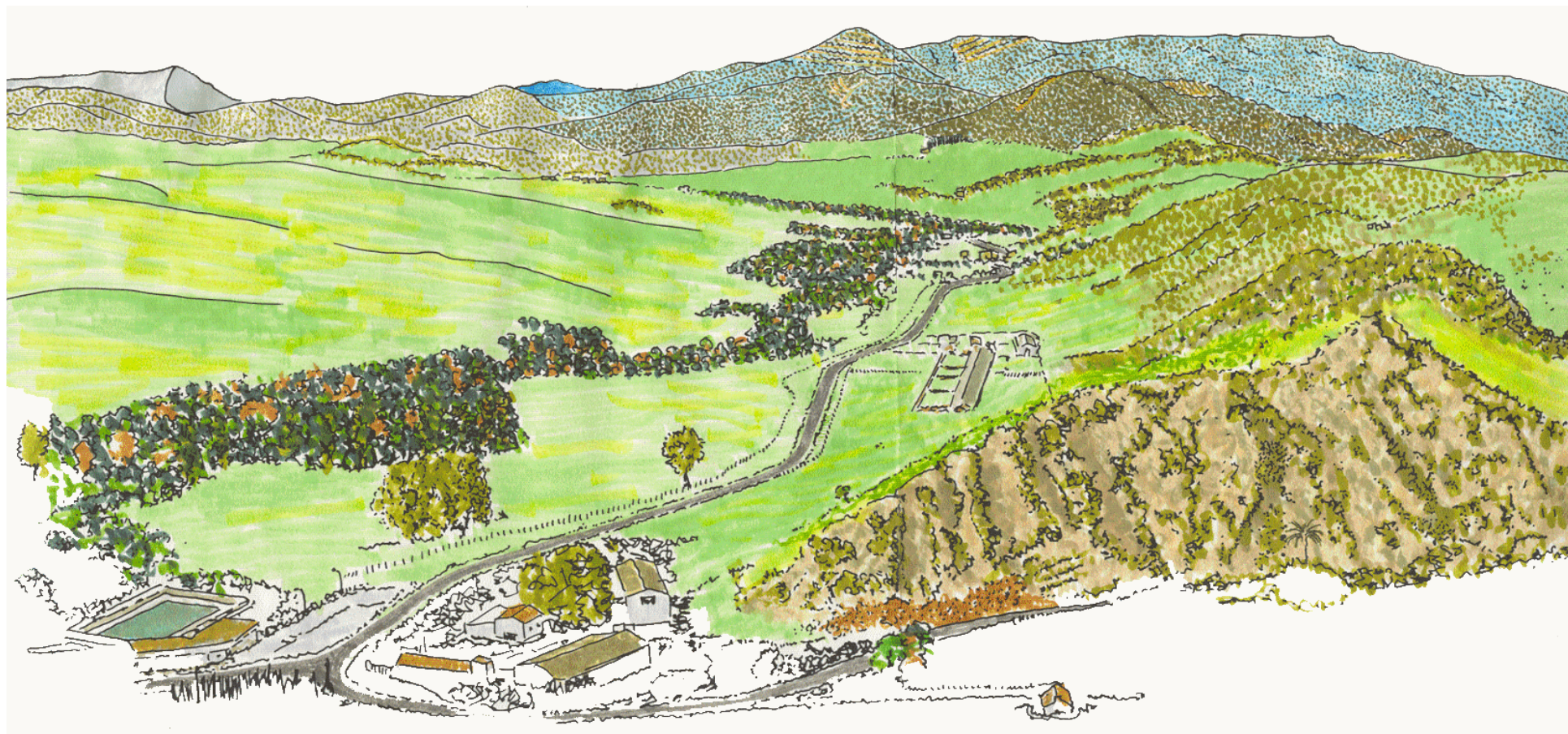
RÍO BARBATE. Panorámica desde cerro de la Coracha. Alcalá de los Gazules (211 m.)

Norte

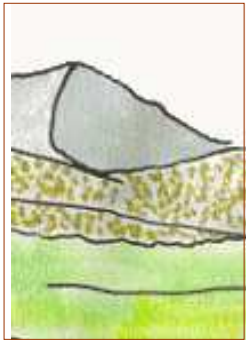


Picacho 882 m.

Aljibe 1.091 m.

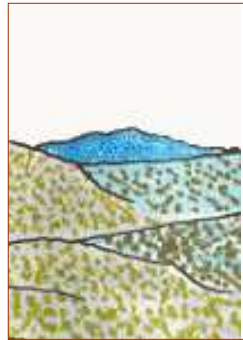


Carretera de Mojón de la Víbora (Ubrique, Pto. de Gáliz) a Alcalá de los Gazules y conexión con A-381



Sierra de las Cabras

Carrascales y acebuchales sobre calizas cartificadas. Palmitares y aromáticas. Colonia de Buitre leonado



Sierra de Grazalema.

Calizas y dolomías Parque Natural. Máximas alturas de la provincia. Bosque de pinsapos



Sierra del Aljibe.

Alcornocales y quejigales sobre areniscas y arcillas. Vegetación de "canutos" Brezales. Ganado retinto



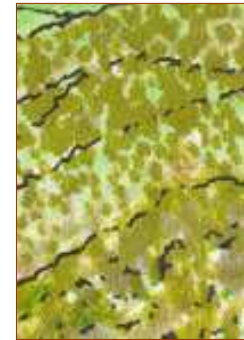
Bujeos.

Pastizales sobre arcillas. Ganadería extensiva de retinto y otras variedades Cereal y barbecho.



Lesticales

Algarrobos, acebuches, carrascales y lentiscos sobre calizas margosas, arcillas y yesos. Ganado cabrío.



Los carrascales.

Acebuches y pastos sobre yesos y arcillas. Ganado cabrío y vacuno Canteras ofitas abandonadas.



Río Barbate.

Vegetación de ribera sobre terrazas y aluviones. Fresnos, tarajes, acebuches, adelfas. Eucaliptos



Construcciones.

Cortijos, establos, naves agrícolas o ganaderas. Arquitectura rural



Los Carrascales.

Acebuches y matorral sobre yesos erosionados. Deslizamientos en masa. Ganado cabrío.