

INFORME GRIPE TEMPORADA 2008-2009
Semana epidemiológica 28, de 12 a 18 de julio de 2009.

➤ **Cobertura y población vigilada:**

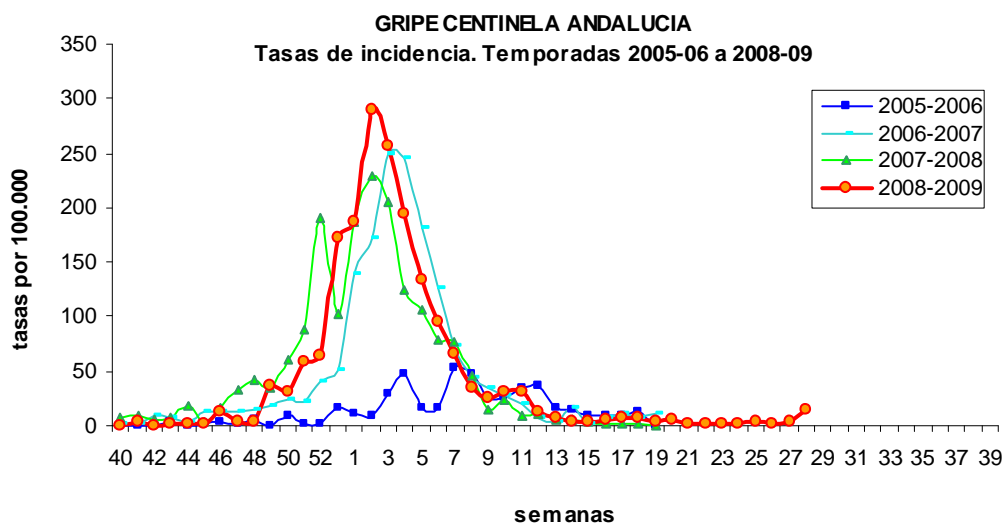
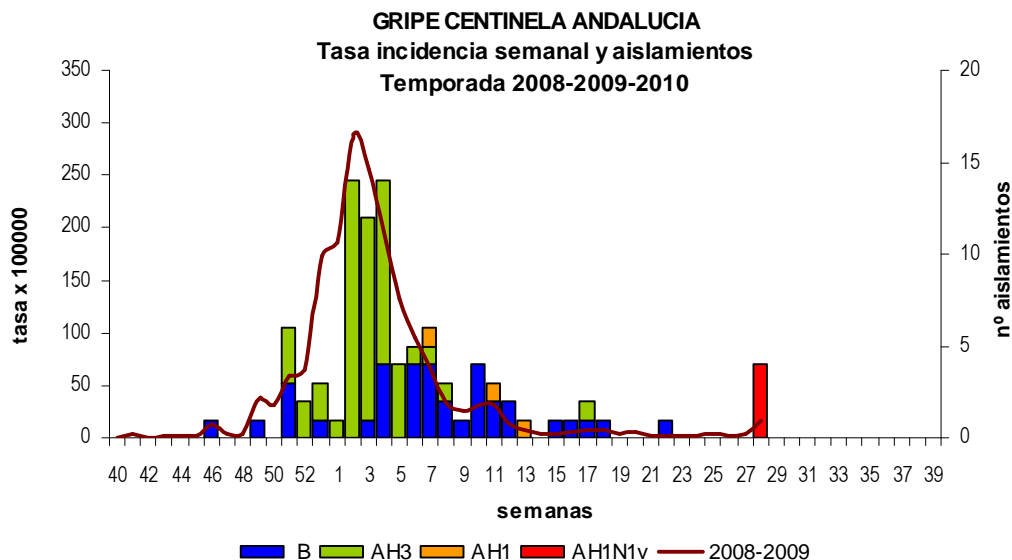
Provincia	Nº médicos declarantes	Cobertura de declaración (%)	Población vigilada
Almería	8	73%	13000
Cádiz	13	81%	17158
Córdoba	6	55%	6553
Granada	7	50%	10791
Huelva	6	55%	8346
Jaén	10	59%	14469
Málaga	14	61%	19186
Sevilla	10	56%	12697
Andalucía	74	61%	102200

Médicos que han declarado en la semana 28 por distrito

Provincia	Distrito	Médicos
Almería	Almería	3
	AGS Norte de Almería	2
	Poniente de Almería	3
Cádiz	AGS Campo de Gibraltar	3
	Bahía de Cádiz-La Janda	5
	Jerez-Costa Noroeste	4
	Sierra de Cádiz	1
Córdoba	Guadalquivir	2
	Córdoba	1
	Córdoba Sur	2
	AGS Norte de Córdoba	1
Granada	Granada	4
	AGS Sur de Granada	1
	Metropolitano de Granada	1
	Granada Nordeste	1
Huelva	Huelva - Costa	4
	Condado – Campiña	0
	Sierra de Huelva – Andévalo Central	2
Jaén	Jaén Sur	2
	Jaén	3
	Jaén Nordeste	2
	Jaén Norte	3
Málaga	AGS Norte de Málaga	1
	Costa del Sol	1
	Málaga	7
	Valle del Guadalhorce	2
	AGS Serranía de Málaga	3
	Axarquía	0
Sevilla	Sevilla	3
	Sevilla Sur	2
	Sevilla Norte	1
	Aljarafe	3
	AGS Osuna	1

➤ **Vigilancia epidemiológica:**

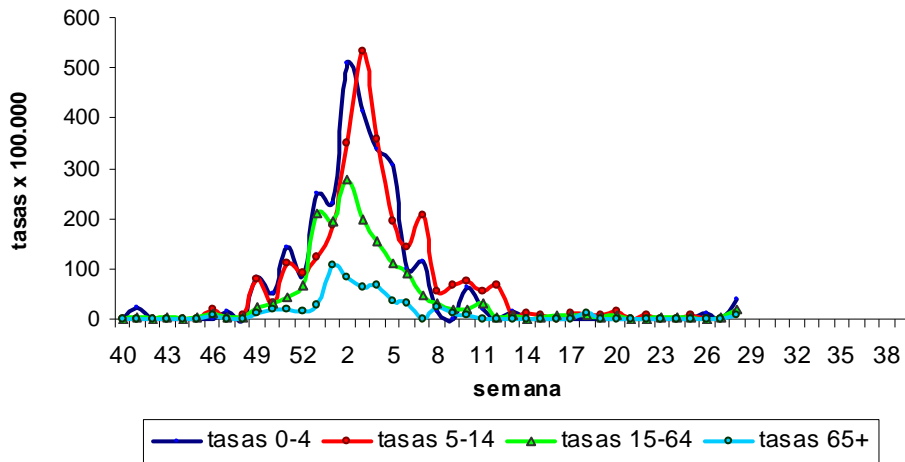
En la semana 28, se han registrado 17 casos sospechosos de gripe; 4 del grupo de 0 a 4 (1 de ellos con antecedente de vacunación), 2 del grupo del grupo de 5 a 14 y 10 del grupo de 15 a 64 años y 1 del grupo de 65 ó más años (con antecedente de vacunación). La tasa de incidencia es de 16,6 casos por 100.000 habitantes lo que supone una tasa de incidencia acumulada desde la semana 40/2008 de 1828 casos por 100.000 habitantes.



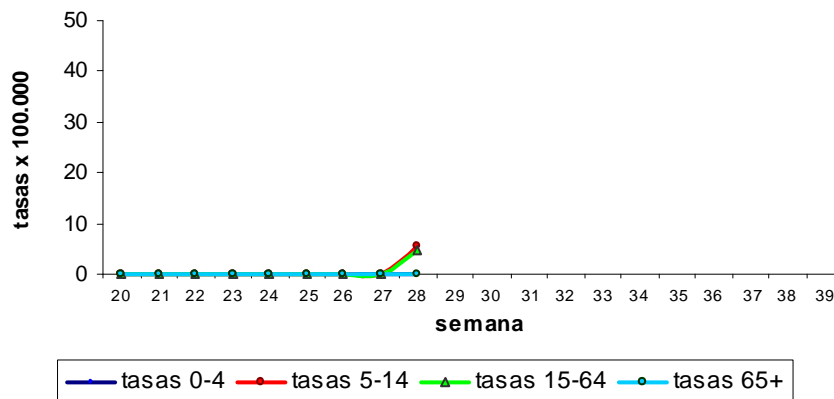
Tasas de incidencia por 100.000 habitantes y acumulada desde la semana 40/2008

	Almería	Cádiz	Córdoba	Granada	Huelva	Jaén	Málaga	Sevilla	Andalucía
20	12	6	16	0	0	8	0	1	6
21	0	0	0	0	18	0	0	0	1
22	0	0	0	0	0	0	0	10	1
23	0	7	25	0	0	0	0	0	2
24	9	8	0	0	0	0	0	0	3
25	13	0	63	0	0	0	0	0	4
26	0	6	0	0	0	0	0	9	2
27	0	0	27	8	0	0	0	0	3
28	23	17	31	9	12	14	21	8	17
Acumulada	1889	1745	3430	1313	661	1857	1619	2414	1828

**Gripe Centinela Andalucía.
Tasas por grupo de edad. Temporada 2008-2009**



**Gripe Centinela Andalucía.
Tasas incidencia del virus AnH1N1 por grupo de edad.
Intertemporada 2009**



Casos y porcentaje según grupo de riesgo

Grupo de Riesgo	N	%	N acumulado	% acumulado
Alteraciones cardiovasculares o cardiorrespiratorias	0	0%	70	5%
Residentes en instituciones cerradas con procesos crónicos	0	0%	0	0%
> 64 años	1	6%	57	4%
Otras enfermedades	0	0%	41	3%
Niños o jóvenes con tratamientos prolongados de aspirina	0	0%	0	0%
Embarazo	0	0%	0	0%
Personal de servicios públicos o especiales	1	6%	49	3%
Sin riesgo	15	88%	1340	85%
Total	17	100%	1557	100%

Síntomas de los casos

Síntomas	N	%	N acumulado(*)	% acumulado(*)
Fiebre	16	94%	25	93%
Fiebre < 38	0	0%	1	4%
Tos	14	82%	23	85%
Cefalea	10	59%	19	70%
Rinorrea	8	47%	14	52%
Dolor de Garganta	11	65%	20	74%
Mialgia	8	47%	16	59%
Dificultad respiratoria	4	24%	5	19%
Malestar general	12	71%	21	78%
Neumonía	0	0%	0	0%
Diarrea	1	6%	2	7%
Vómitos	3	16%	5	19%
Total	17	100%	27	100%

(*)acumulado desde la semana 25

Situación vacunal de los casos por provincia. Temporada 2008-2009

Provincia	Casos vacunados	% Casos vacunados
Almería	27	12%
Cádiz	15	6%
Córdoba	25	10%
Granada	12	12%
Huelva	4	6%
Jaén	18	8%
Málaga	13	6%
Sevilla	10	4%
Andalucía	124	8%

➤ Vigilancia virológica

El laboratorio de microbiología del Hospital Virgen de las Nieves analizó 17 muestras, aislándose 4 virus AH1N1, 4 pertenecen a varones del grupo de 15-64 años y el otro a una niña del grupo de 5 a 14 años.

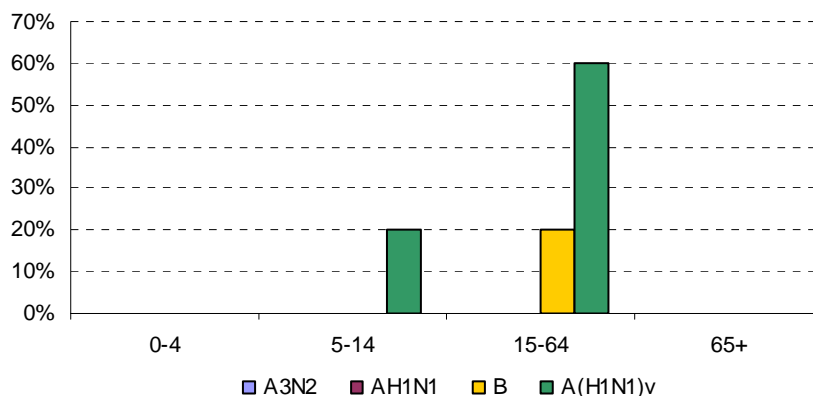
Detecciones virales por provincia. Temporada 2008-2009-2010

	AH3	AH1	B	AnH1N1
Almería	23	3	8	2
Cádiz	3	0	5	1
Córdoba	1	0	0	0
Granada	3	0	6	0
Huelva	1	0	0	0
Jaén	1	0	0	0
Málaga	6	0	5	0
Sevilla	13	0	11	1
Andalucía	51	3	35	4

VIGILANCIA INTERTEMPORADA DE GRIPE

Nº de detecciones virales				
Semana	AH3	AH1	B	AnH1N1
20 a 27	0	0	1	0
28	0	0	0	4

**Detecciones virales por grupo de edad y tipo de virus.
Acumulado desde la semana 20/2009. Andalucía.**



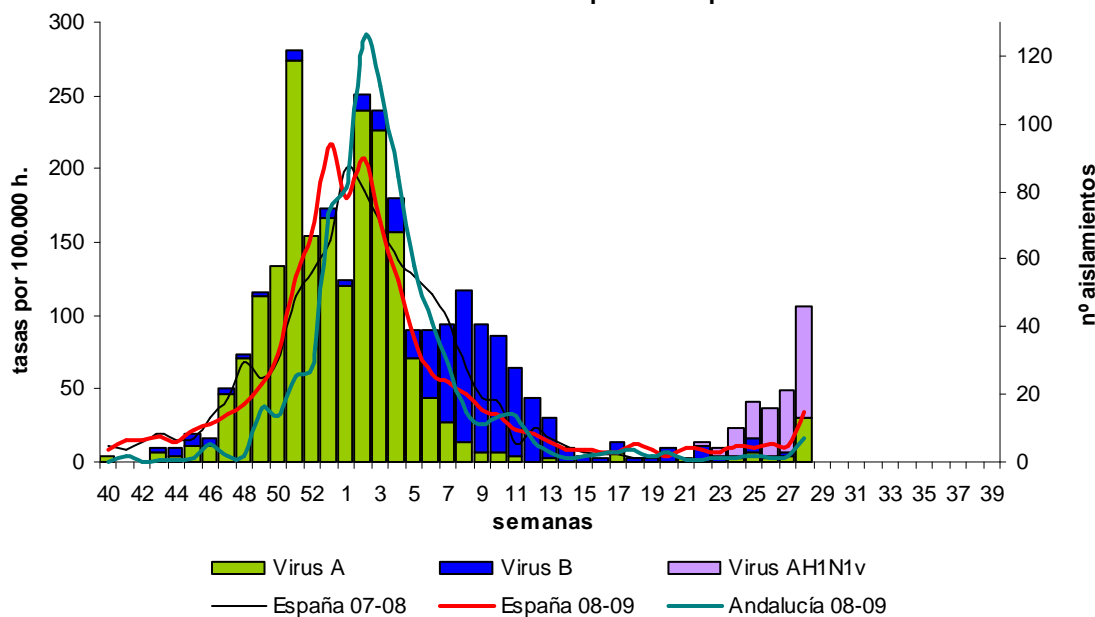
INFORME DEL SISTEMA DE VIGILANCIA GRIPE EN ESPAÑA (CNE)

Vigilancia de la gripe en España. Semana 27/2009

En la semana 28/2009, se registra una intensificación generalizada de la intensidad de circulación viral, con una circulación dominante de virus de la gripe A(H1N1)v en Andalucía, Asturias, Baleares, Castilla La Mancha, Castilla y León, Madrid, Navarra y País Vasco. La tasa global de incidencia notificada de gripe en la semana 28/2009 aumenta a 33,75 casos por 100.000 habitantes, aunque se sitúa todavía por debajo del umbral de incidencia basal de gripe. Se señala a nivel global una difusión local de la enfermedad con una circulación predominante de virus de la gripe AnH1N1 y un nivel bajo de intensidad de la actividad gripal.

Desde la semana 22/2009, se han notificado al SVGE 188 casos de gripe A(H1N1)v, siendo los grupos de edad más afectados los de 5-14 años (27%) y 15-44 años (59%). Por sexo, un 54% son hombres, y de los que se conoce el estado de vacunación frente a la gripe estacional 2008-2009, un 13% estaban vacunados.

**Gripe.Tasas de incidencia España y Andalucía .
Aislamientos redes centinela España. Temporada 2008/09**



Tasas de incidencia x 10⁵ habitantes. España y Andalucía. Aislamientos España. 2008-2009

Semana	España 08-09	Andalucía 08-09	Virus A	Virus B	Virus AnH1N1
20	4,63	6,28	0	4	0
21	9,27	1,26	1	0	0
22	8,40	1,23	0	5	1
23	6,44	2,47	0	2	2
24	10,74	2,70	1	1	8
25	9,2	4,12	3	4	11
26	11,6	2,11	1	1	14
27	11,5	3,46	2	1	18
28	33,75	16,63	13	0	33

Fuente: C.N.E.

INFORME DEL SISTEMA DE VIGILANCIA GRIPE EN EUROPA (EISS)

En la semana 28/2009, la mayoría de países europeos notificaron niveles bajos de actividad gripal. Se notificaron un total de 468 detecciones de AH1N1v siendo el virus dominante en Austria, Dinamarca, Inglaterra, Hungría, Italia, Serbia y Turquía. Cuatro países registraron intensidad por encima de sus umbrales basales en las tres últimas semanas: Inglaterra, Luxemburgo, Turquía y Gales.

Incidencia de gripe. Tasas brutas. Variación regional.
Sistemas centinela. España. Temporada 2008/2009

Semana	Andalucía	Aragón	Asturias	Baleares	Canarias	Cantabria	C.Mancha	C.León	Cataluña	C.Valenciana	Extremadura	Madrid	Navarra	P. Vasco	La Rioja
20	6,28	0	10,88	4,59	25,83	4,29	1,53	0	1,6	7,29	3,49	1,87	1,1	24,36	5,37
21	1,26	0	16,94	4,4	35,45	10,24	0	5,9	19,17	6,95		12,19	9,9	4,43	37,32
22	1,23	0	5,37	21,83	2,26	13,11	4,14	0	3,23	7,62	22,26	23,07	5,5	11,75	18,84
23	2,5	0	12,56	12,99	10,48	4,56	4,15	0	3,27	2,34	0	19,86	4,4	7,47	18,43
24	2,7	0	11,95	8,66	17,42	6,31	4,52	0	3,35	5,32		44,04	12,1	0	8,82
25	4,12	7,97	111,08	8,72	0	0	0	0	3,35	0	4,93	36,67	12,1	2,99	0
26	2,12	2,95	73,14	13,48	39,03	0	4,78	14,78	13,26	0	5,36	18,8	16,45	5,8	
27	3,46	0	50,3	30,67	101,21		0	0	3,27	6,11	4,45	21,5	14,3		15,7
28	16,63	0	16,65	55,86	97,79	12,11	3,56	6,3	38,81	0	6,25	17,61	100,13	57,95	20,6